



AZUR CONSTRUCTION RENOVATION

sarl au capital de 8000 €

**PRESENTATION DE LA SOCIETE AZUR
CONSTRUCTION RENOVATION
METIER BTP**

**Moyens humains, matériels
Equipements informatiques
Réalizations**

<h2>Table des matières</h2>

1. Présentation générale de la société ACR	3
1.1. Analyse et études des appels d'offres	3
1.2. Planning de Travaux	4
1.3. Activités d'interventions	4
1.4. Situations - bureaux	4
1.5. Les chiffres clés	4
Répartition moyenne au cours des 4 dernières années.....	5
1.6. Effectifs	5
2. QUALIFICATIONS PROFESSIONNELLES	6
3. MOYENS INFORMATIQUES	6
3.1 Organisation générale	6
3.1.1. Bureautique	7
3.1.2. Partage de l'information.....	7
4. MOYENS TECHNIQUES.....	7
4.1.1. Métiers dans nos interventions	7
5. EXEMPLE DE TRAVAUX REALISES.....	10

1. PRESENTATION GENERALE DE LA SOCIETE ACR

Née en avril 2006, ACR a structuré son activité en regroupant ses missions d'études et d'exécution au sein d'un même lieu.

Notre société a une très bonne connaissance des communes du département et peut ainsi assurer une bonne organisation de chantier notamment au niveau des interférences de circulation et des conditions de travaux.

Il convient également de noter que notre entreprise a su démontrer ses capacités avec succès lors de précédents marchés de travaux dans tout le département.

Les moyens en personnels et en matériels par leurs valeurs techniques sont des atouts pour notre société à réaliser les travaux de ce marché.

L'entreprise ACR propose ses offres pour exécuter les travaux tous corps d'état dans les domaines privé et public elle exécute principalement les lots :

- VRD
- GROS ŒUVRE - MACONNERIE
- REVETEMENT DE SOLS DURS ET SOUPLES
- CLOISONS – DOUBLAGES - FAUX PLAFONDS
- PEINTURE – RAVALEMENT

et elle sous traite les lots complémentaires et techniques avec des partenaires spécialisés chacun dans leur profession

1.1. ANALYSE et ETUDES DES APPELS D'OFFRES

Notre étude technique et notre connaissance des lieux nous permettent de présenter une offre conforme aux dossiers d'appels d'offres et de répondre aux besoins et exigences énoncés par la Maitrise d'Ouvrage et la Maitrise d'œuvre.

□ **Les principaux éléments sont les suivants :**

Préparation du chantier avec mise en place ou non de grue, d'engins de levage, d'échafaudages etc.....

Besoins en main d'œuvre (préparations des contrats d'embauche directe dans l'entreprise : CDD, contrats de chantiers etc.....)

Besoins en matériels et engins

Organisations hygiène et sanitaires

Organisation des approvisionnements

Respects du voisinage et des limites de propriétés

Maintiens des circulations automobiles et piétonnes

Maintiens des accès riverains

□ **Gestion de la circulation :**

Pour ne pas trop perturber la circulation, les travaux de terrassements et d'approvisionnement commenceront à 8h30 et se termineront au plus tard à 16h30, avec une coupure de 12h30 à 13h00.

Afin de ne pas encombrer le site, les déblais seront évacués vers une zone de stockage à l'avancement des travaux.

Une signalisation de chantier (horizontale et verticale) sera mise en place pendant toute la période des travaux.

Les locaux de chantier seront implantés de préférence sur site, mais si besoin, et après accord de la commune et du maître d'œuvre, pourront s'implanter sur des zones situées à proximité du chantier.

1.2. Planning de Travaux

Azur Construction Rénovation se conformera aux délais prévus dans le cadre du DCE. Azur Construction Rénovation établira si besoin un planning de travaux répondant au besoin des corps d'état qui lui seront impartis.

1.3. Métiers

Azur Construction Rénovation intervient principalement dans les cinq métiers du Bâtiment suivants :

- **Voies et Réseaux Divers**
- **Gros-Œuvre – Maçonneries**
- **Cloisons – Doublage – Faux plafonds**
- **Revêtements durs et souples**
- **Peinture**
- **Ravalement**

1.4. Situation - Bureaux

Le siège social d'Azur Construction Rénovation se situe à NICE, à proximité du quartier pasteur.

Siège social :

**23 avenue Joseph Raybaud
06000 NICE**

tel : +33 (0)4 93 83 24 80

fax : +33 (0)4 93 83 67 10

cell : +33 (0)6 63 52 30 02

e-mail : acr06000@gmail.com



1.5. Les chiffres clés

L'évolution du chiffre d'affaires au cours des 4 dernières années s'établit comme suit :

PERIODE	01/04/2010 au 31/03/2011	01/04/2011 au 31/03/2012	01/04/2012 au 31/03/2013	01/04/2013 au 31/03/2014
Chiffre d'Affaire Net	798 626 €	1 263 797 €	676 390 €	542 365 €

Répartition moyenne au cours des 4 dernières années

❑ **par destination :**

- France : 100%

❑ **par domaine :**

- Gros œuvre Maçonnerie Cloisons Faux Plafonds et Voirie réseau divers : 54%
- Façades : 16%
- Carrelage: 12%
- Peinture intérieur: 18%

1.6. Effectifs

Les effectifs au 31/08/2014 s'établissent comme suit :

	Ingénieurs et assimilés	Techniciens et employés	Total
TOTAL GENERAL	1	4	5

Parmi ces effectifs, certaine des personnes ont acquis un niveau de spécialiste ou d'expert, dans son domaine ou sa discipline.

2. QUALIFICATIONS PROFESSIONNELLES

ACR possède les qualifications officielles en bâtiment attribuées par l'Organisme Professionnel de Qualification Qualibat.

Voir documents joint

QUALIBAT

Date de qualification : 12/04/2006 pour les activités suivantes :

- Maçonnerie et béton armé courant
- Peinture et ravalement
- Qualification 2111 entraîne 1331-2151-2163
- La qualification 6111 entraîne 6121

Cette **qualification** a été **renouvelée auprès de l'organisme QUALIBAT**, pour les mêmes activités citées ci-dessus.

3. MOYENS INFORMATIQUES

3.1 Organisation générale

Les matériels disponibles comprennent des stations de travail, micro-ordinateurs, portables, reliés à différents types d'imprimantes et de traceurs noir et blanc et couleur.

Les logiciels habituellement utilisés par le personnel correspondent :

soit à des logiciels disponibles dans le commerce :

soit à des logiciels développés par nos propres informaticiens pour le besoin de nos applications.

En effet, afin d'automatiser au maximum calculs et dessins, dans le souci de répondre aux souhaits de ses divers clients, ACR s'est intéressée très tôt aux possibilités des divers logiciels couvrant ces domaines. Elle dispose d'une part des logiciels du commerce les plus courants, d'autre part a développé ses propres outils pour des applications spécifiques. Ceci lui permet de répondre aux diverses demandes de ses clients, de leur fournir des fichiers aux formats souhaités et de s'adapter constamment aux évolutions technologiques pour fournir le meilleur service, au meilleur prix.

3.1.1. Bureautique

L'ensemble des secrétariats travaille sur des PC standard équipés de Windows XP et Windows 7. Ils utilisent Pack Office Microsoft 2003 comprenant Word, Excel et Power Point. Tous les postes bureautiques peuvent disposer d'un module permettant de lire ou d'écrire les fichiers Word au format OpenOffice.

3.1.2. Partage de l'information

En interne, nous disposons d'un réseau intranet privé supportant les communications internes du groupe (messagerie, bases de données, applications de gestion, échanges avec Internet, visioconférence).

4. MOYENS TECHNIQUES

Après études des corps d'états dans lesquels notre société interviendra elle mettra en place les moyens nécessaires pour garantir la qualité de ses travaux et la bonne fin de ses interventions:

4.1.1. MOYENS DANS NOS METIERS D'INTERVENTIONS

Personnel de chantier :

Chef de Chantier.
Chauffeur VL et Poids Lourds
Conducteur d'Engins
Ouvriers Professionnels.
Aides et Apprentis

■ Matériels :

1 camion multi-bennes 12-15T
camions-benne 5T
1 tractopelle,
1 mini-pelle avec sa remorque
2 compresseurs avec accessoires,
1 scie sol/mur diamantée hydraulique,
1 foreuse diamantée électrique,
1 tronçonneuse à béton + enrobé thermique,
1 niveau laser de chantier,
Matériels de coffrage, étais métalliques,
Échafaudages lourds et légers,
2 nettoyeurs hautes pression,
2 machines à enduire,
Outillages et accessoires nécessaires à l'exploitation d'une entreprise de maçonnerie.

➤ **Notre matériel de traçage**

- o 4 règles graduées,
- o 2 équerres
- o 2 fausses équerres
- o 1 équerre à angle
- o 3 trusquins
- o 4 traceurs de courbe
- o 1 compas d'épaisseur
- o 1 compas de traçage
- o crayons et pointes

➤ **Notre matériel de sciage**

- o de nombreuses scies
- 3 scies à tenons
- 2 scies à chantourner
- 1 scie guichet
- 2 scies à cheville

➤ **Notre matériel de tranchage**

- o 4 rabots
- o 3 varlopes
- o 10 râpes
- o 25 ciseaux
- o 15 planes 4 herminettes

➤ **Notre matériel de serrage :**

- o 3 étaux
- o 3 boîtes à coupe
- o 2 presses à plane
- o 15 presses à placage
- o 15 servantes

➤ **Notre matériel de perçage**

- o 25 chignoles
- o 10 vilebrequins
- o 15 mèches
- o 10 amorçoirs
- o 5 tarières
- o 30 vrilles
- o 15 drilles

➤ **Notre matériel de frappe**

- o 15 marteaux
- o 12 maillets
- o 5 massettes

➤ **Notre matériel de finition**

- o 5 Rabots
- o 5 racloirs
- o 3 rifloirs
- o 5 tarabiscots

➤ **Autre matériel**

- o tenailles,
- o chauffe colle
- o avoyeur à scie
- o tournevis

➤ **Matériels pour peinture, ravalement**

- o pinceaux, rouleaux, pistolets
- o films plastique de protection, chiffons
- o ponceuses, décapeuses, décolleuses, sableuses, machine à crépir
- o malaxeurs et mélangeurs à cuve
- o échafaudages, équipement de protection individuelle etc....
- o lavage haute pression
- o machine à projeter
- o filets etc...

➤ **Matériels pour revêtements durs et souples**

- o matériels de mesures (mètres, niveaux à bulle, lasers, règles, réglets, etc...)
- o scie à eau
- o raclettes dentées
- o couteaux de plâtriers
- o auges
- o cales
- o marouffeurs
- o couteaux etc.....

5. EXEMPLE DE TRAVAUX REALISES

2009 – 2010 - villa Myriam à Beauvallon 83 : restructuration générale de la villa, agrandissement, accès, plages piscines, etc
- travaux tout corps d'état
ph. castel – p durand architectes

Etat des lieux



Etat des lieux



travaux



travaux





2011 - rue Maraldi à 06300 Nice :
- ravalement de façades
Agence République Syndic

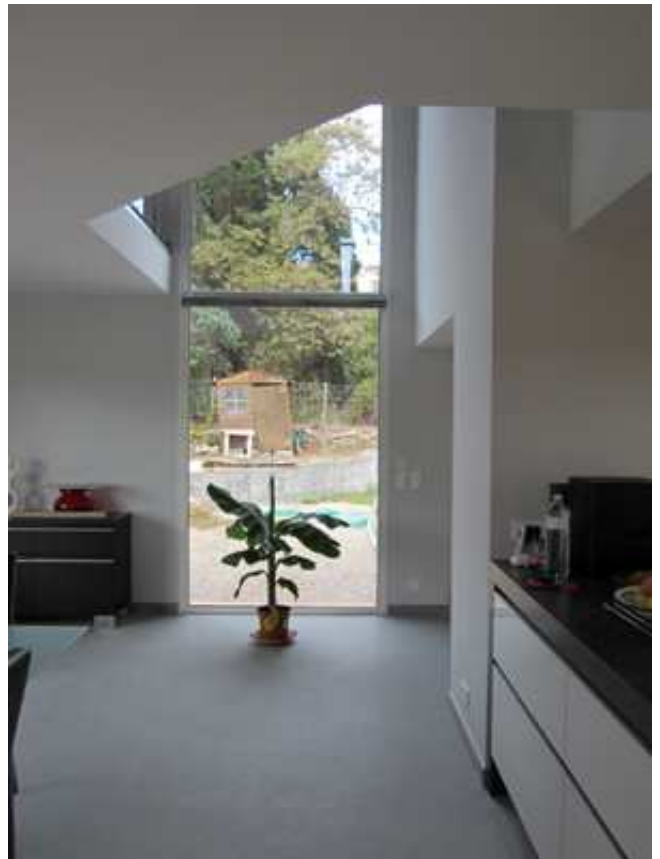


avant



après

2011 - extension d'une villa à Grasse 06130
- travaux tout corps d'état
Mr. & Mme Chaissac Maître d'ouvrage





2011 – 2012 - le coteau fleuri à saint laurent du var : 3 villas individuelles
- terrassements – gros œuvre – ravalement – vrd
ph. Castel architecte



2011 – 2012 - parc saint martin à mougins 06150 : restructuration et agrandissement villa individuelle
- travaux tout corps d'état
SCI Park 28 Maître d'Ouvrage

Etat des lieux



Etat des lieux













2012 – 2013 - Antibes avenue Pasteur 06600 : immeuble collectif R+2 + mezzanine
- terrassements – vrd – gros œuvre - ravalement
yannick moiny architecte







**2013 – 2014 - le grand duc – mandelieu 06210 : restructuration et agrandissement d'une villa
- travaux tout corps d'état
ph. castel – air architecture architectes**

Etat des lieux



Etat des lieux









